



Das Museum für Naturkunde und Vorgeschichte Dessau

Neu anfangen, neu gestalten

*Beitrag der Freunde und Förderer des Museums für Naturkunde und
Vorgeschichte Dessau zur Sitzung des Kulturausschusses der Stadt
Dessau-Roßlau am 5. November 2019*

Heutige Bedeutung und Aufgaben

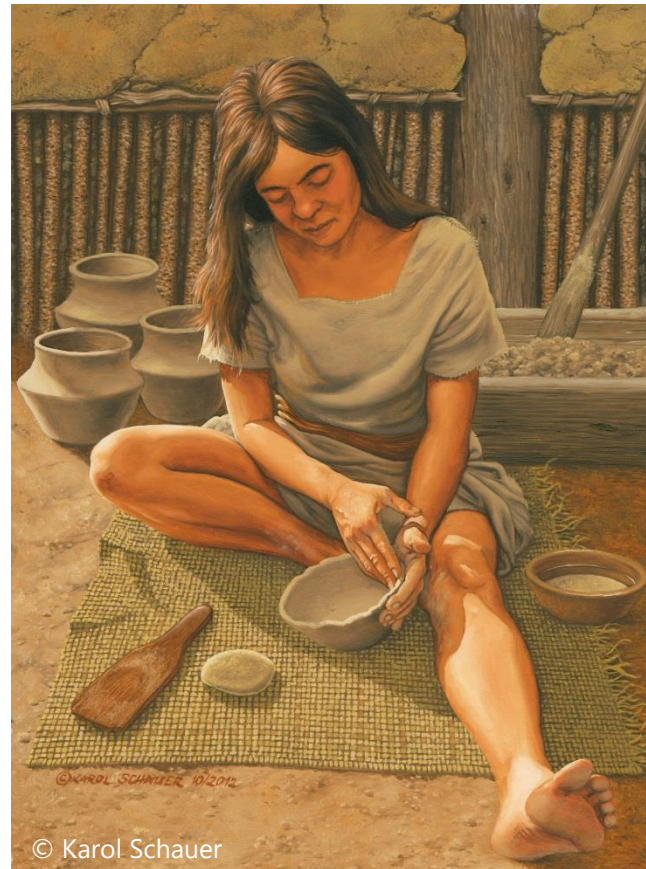
- größtes Naturkundemuseum der Region Anhalt
- eine der umfangreichsten naturwissenschaftlichen Sammlungen in Sachsen-Anhalt mit mehr als 1,14 Millionen Objekten aus den Fachgebieten Archäologie, Paläontologie, Geologie, Botanik, Zoologie





- Insektensammlungen mit einzigartigem Typenmaterial
- große Sammlung Bitterfelder Bernsteins mit eingeschlossenen Insekten
- Roßlauer Treuering
- Steinzeitfrau Charlotte
- Herbarium von Samuel Heinrich Schwabe
- großes Mückenmodell

- Ausstellungen zu Erdgeschichte, Besiedlungsgeschichte, Ökologie, Mensch und Umwelt
- Veranstaltungen und Angebote für Groß und Klein
- Arbeitsgemeinschaften
- Publikationen



Dessauer

hilf mit am Wiederaufbau Deines Museums!

Am 7. März 1945 brannte eines der schönsten Kulturinstitute Dessaus, das Museum für Naturkunde und Vorgeschichte, vollkommen aus. Dabei wurden Teile der kostbaren Sammlungen, die nicht verlagert waren, vernichtet. Der Rat der Stadt hat alle Anstrengungen gemacht, um unser Museum zu neuem Leben zu erwecken. Darüber hinaus sollten alle Dessauer, die an der Wiedererlangung der kulturellen Stellung unserer Stadt interessiert sind, mithelfen!

„Die Freunde des Dessauer Museums e. V.“ wollen die Gemeinschaft der Dessauer Naturkenner und Heimatfreunde sein, die hier tätig mithelfen will. Jedermann soll dadurch, daß der Jahresbeitrag sehr niedrig gehalten ist (2.—DM für Erwachsene, 1.—DM für Jugendliche bis 18 Jahr), die Möglichkeit haben, sich dieser Gemeinschaft anzuschließen. Wer ein Übriges tun will, kann darüber hinaus eine Spende geben.

Beiträge und Spenden sind satzungsgemäß ausschließlich für die volksbildende und wissenschaftliche Arbeit des Museums bestimmt. Keiner der Mithelfenden soll dafür leer ausgehen. Durch Teilnahme an Vorträgen und Wanderungen wird jeder reichen Nutzen ziehen können. Die Erweckung der Liebe zur Heimat und das Verständnis für die Probleme der modernen Naturwissenschaften werden das Ziel der Veranstaltungen sein.

Hilf auch Du mit! Werde auch Du ein

Freund des Dessauer Museums!

Anmeldung durch Postkarte an die Leitung des Heimatmuseums Dessau

Beachte den Aushängekasten am Museum!

Streifzug durch die Geschichte

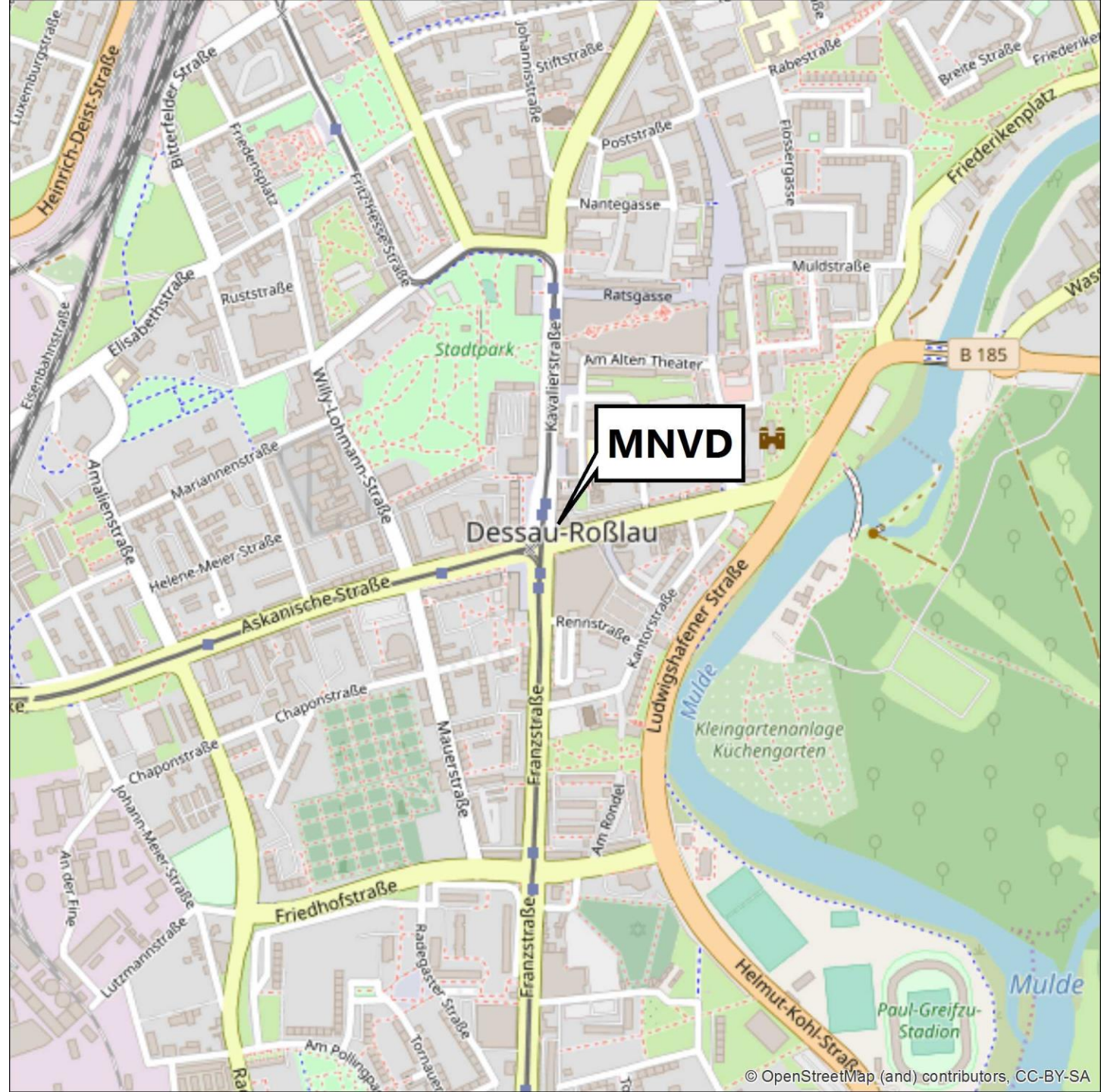
- 1927 am heutigen Standort eröffnet und dabei viele wertvolle Sammlungen von Institutionen, Vereinen, Wissenschaftlern, Ehrenamtlichen zusammengeführt
- weitgehende Zerstörung im Zweiten Weltkrieg und Wiederaufbau seit 1948 mit Hilfe der Dessauer Bürger
- Wiedervereinigung bis heute:
 - Neugestaltung in den 1990er Jahren mit Dauerausstellung „Entstehung der Landschaft“
 - zunehmender Sparzwang, Personalabbau, Schließungspläne

Potenziale für die Zukunft

- die großen naturwissenschaftlichen Sammlungen des Museums
- Aktualität der Themen Klimawandel und Artensterben
- drei UNESCO-Stätten:
Biosphärenreservat Mittelelbe,
Gartenreich Dessau-Wörlitz, Bauhaus
- Umweltbundesamt



- Gebäude prägt die Museumskreuzung als eines der wenigen historischen Bauwerke der Innenstadt
- bildet das Eingangstor zur Kavaliertstraße als Flaniermeile in Richtung Bauhausmuseum



Neu anfangen, neu gestalten

Beitrag der Freunde und Förderer des Museums für Naturkunde und Vorschichte

- **gemeinsam mit Stadtrat, Stadtverwaltung und externen Partnern** für Erhalt und Weiterentwicklung des Museums neue Perspektiven finden
- Schwerpunkte:
 - die **Eigenständigkeit** des Museums sichern und als Kultur- und Bildungsort in der Innenstadt entwickeln
 - mit einer neuen **Dauerausstellung** einen faszinierenden, aktuellen, multimedialen und experimentellen Kultur- und Bildungsort mit Anziehungskraft für Groß und Klein schaffen
 - die **Sammlungen** fachgerecht pflegen, dokumentieren, erforschen und ergänzen; dies ist Voraussetzung für die stete Aktualisierung der Ausstellung, erfolgreiche drittmittelfinanzierte Forschungskooperationen und generelle Wissenserweiterung
 - ein ansprechender **Internetauftritt** mit einem **aktuellen Veranstaltungsplan**

Neu anfangen, neu gestalten

Beitrag der Freunde und Förderer des Museums für Naturkunde und Vorschichte

- die Freunde und Förderer des Museums arbeiten derzeit an der **Entwicklung von Zukunftsbildern** für das Museum
 - **Dauerausstellung, räumliche Situation, Fördermöglichkeiten**
 - soll dem Kulturausschuss, interessierten Stadträten und der Stadtverwaltung im **1. Quartal 2020** vorgestellt werden

Neu anfangen, neu gestalten

Rahmenbedingungen für Erhalt und Weiterentwicklung des Museums

- Personal:
 - die 2018 freigewordenen Stellen von **Direktor** und **Archäologe** (beide als volle Stelle für das Museum) zeitnah wiederbesetzen
 - die **bislang verbliebenen Stellen langfristig erhalten**
 - Stellen für **Öffentlichkeitsarbeit** und **Museumspädagogik** und insgesamt einen **Personalschlüssel, der den Anforderungen an ein modernes Museum entspricht**
- Räume:
 - **Standort an der Museumskreuzung erhalten für die Ausstellungen, Veranstaltungen, Angebote etc.**
 - **neue Räume für die Sammlungen** schaffen
- Finanzierung:
 - angemessenes **eigenes Budget aus dem Haushalt** der Stadt für Sammlungspflege und Ausstellungsbetrieb
 - Mittel aus Förderrichtlinien, von Stiftungen etc.



*Wir bitten Sie,
liebe Mitglieder des Kulturausschusses,
diese für das Museum existenziell
bedeutsamen Erfordernisse
zu unterstützen und
bei Ihren Beschlüssen zu beachten.*

*Die Freunde und Förderer des
Museums für Naturkunde und Vorgeschichte
Dessau*